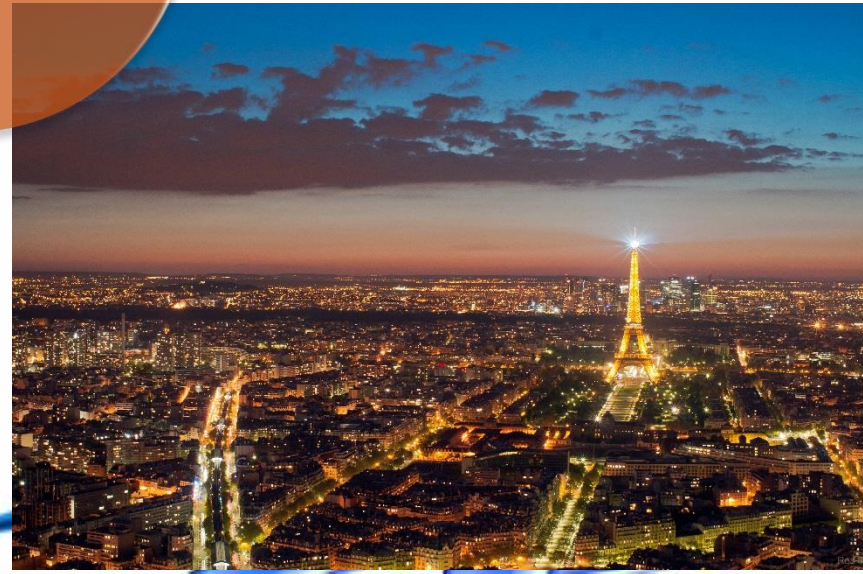
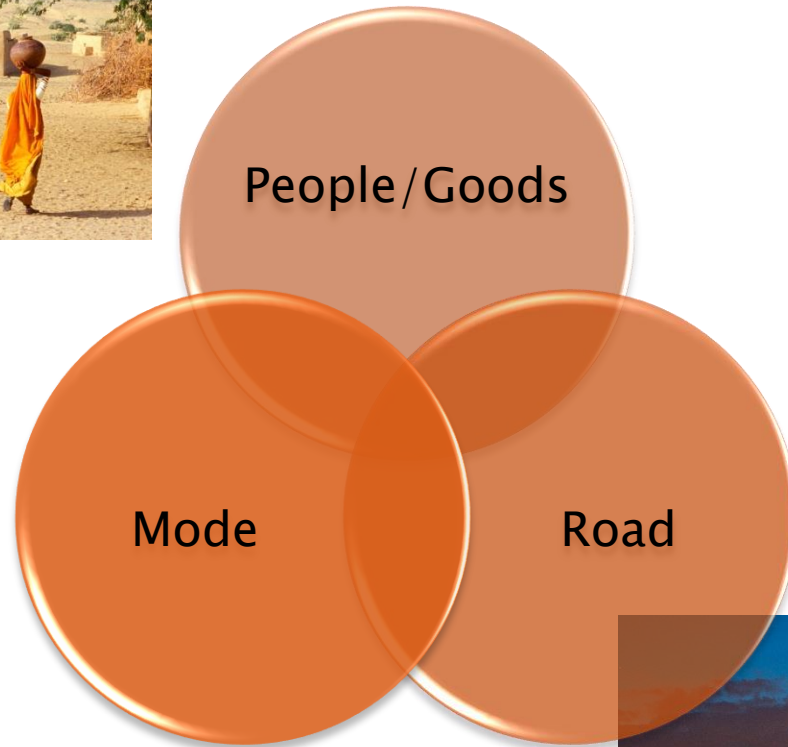


# HOW SMART IS THE TRANSPORTATION SYSTEM?

**NIV EDEN  
MAHOD ENG. LTD**

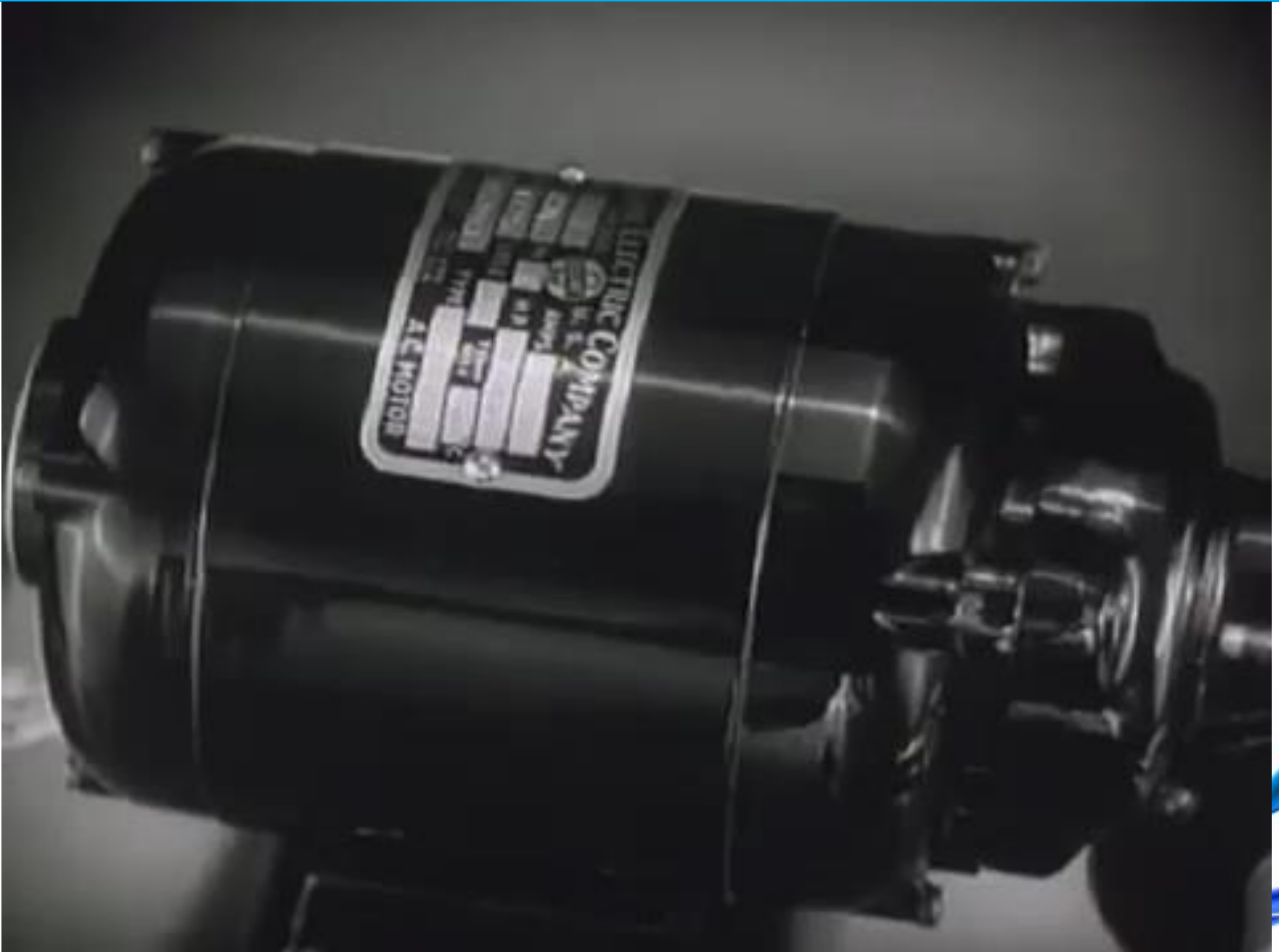


# What is the transportation system

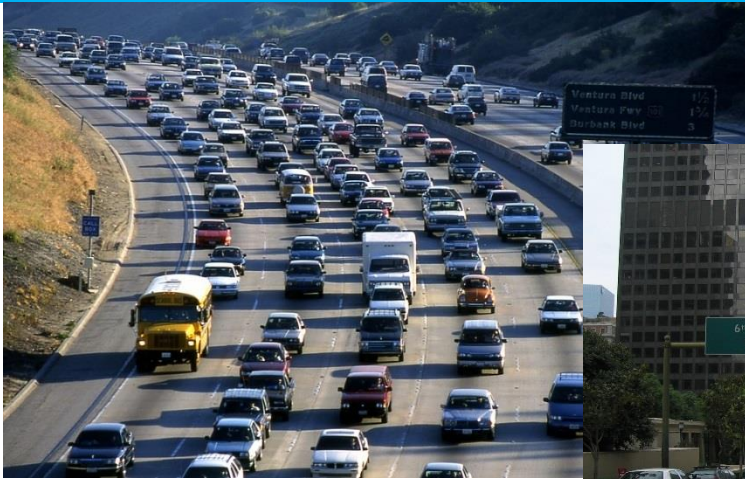




# Smart Devices



# What has changed since

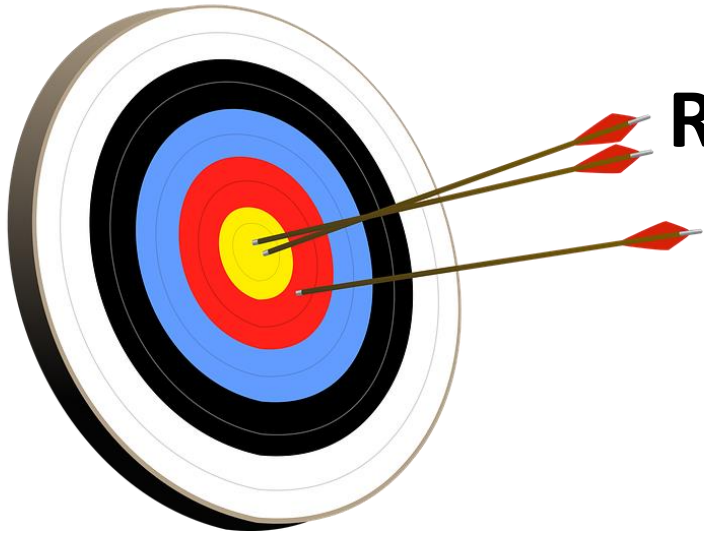


Availability Creates  
Demand

Space battles



# What has changed since

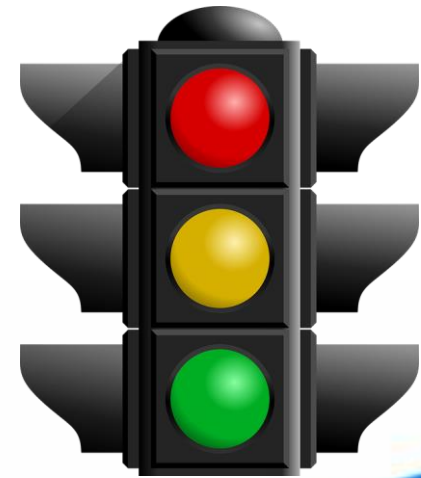
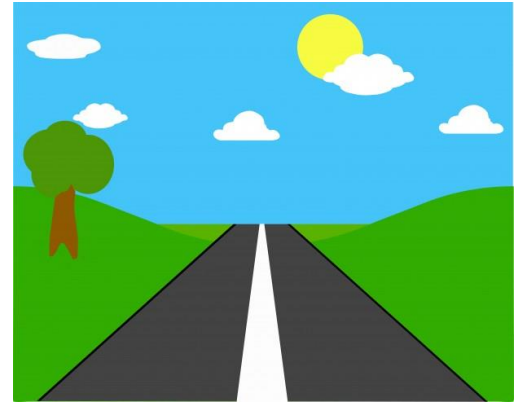
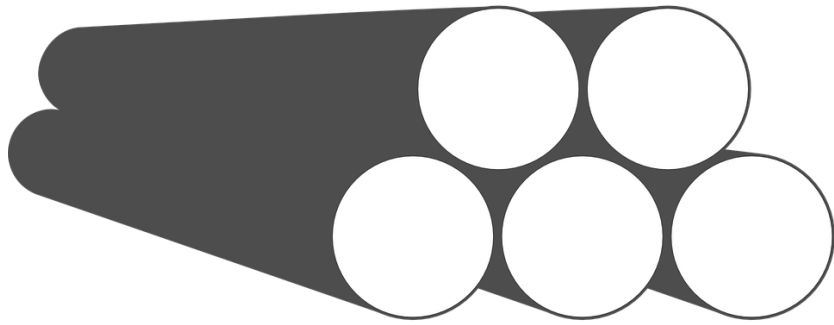


**Reduce the space consumed by travelling**

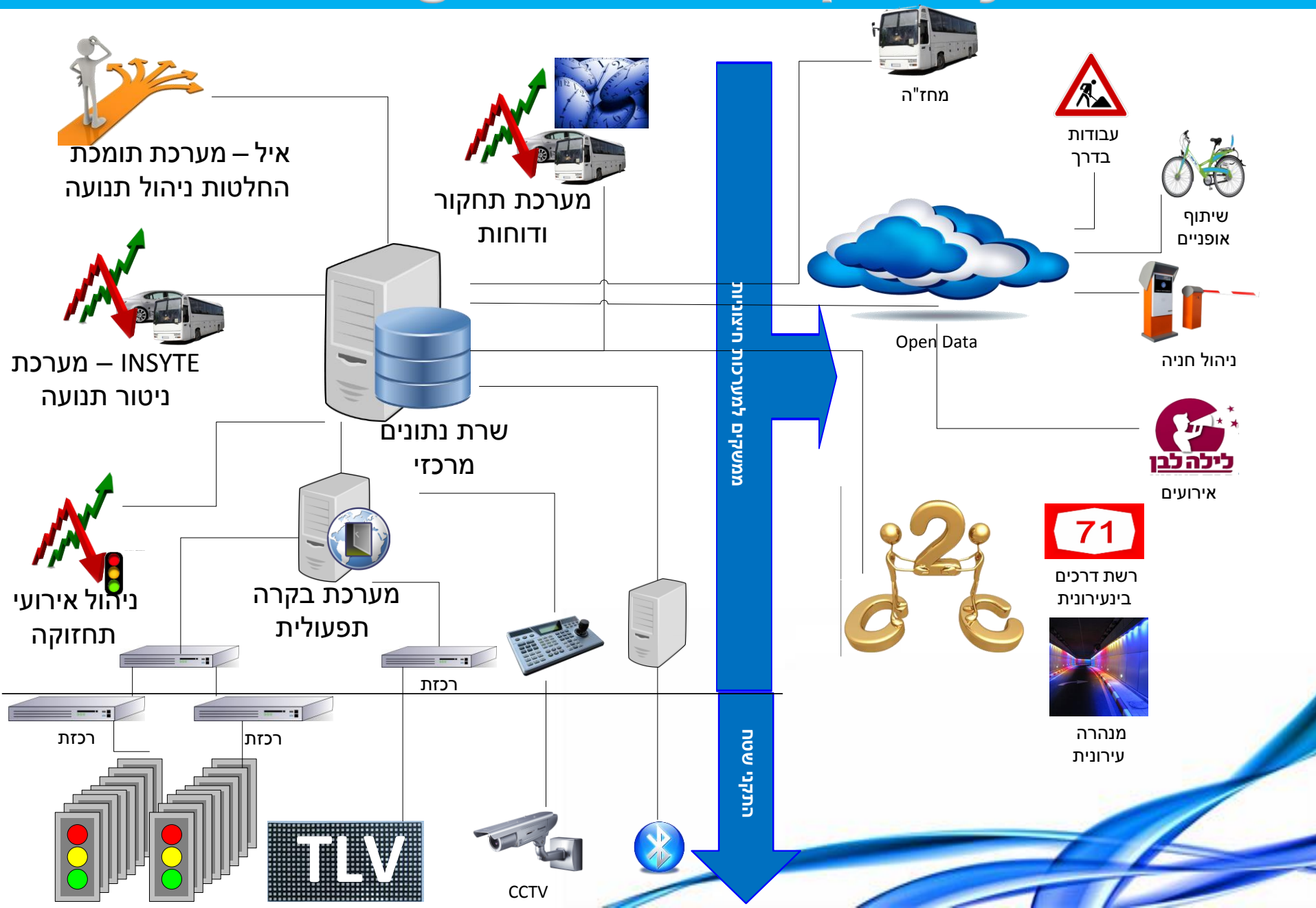


- **Reduce environmental nuisance**
- **Create more space for people**
- **Reduce traffic congestion**

# The Transportation Network



# Traffic Management – Capacity Increase





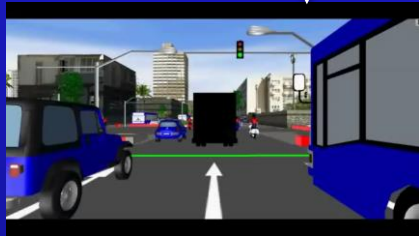
# Promoting Public Transport

## PT Priority Signal Plans

Explicit Policy

Detailed Design

Parameters Tuning



Field Operations



Detectors  
Data +SIRI  
SM

## RT Traffic Management

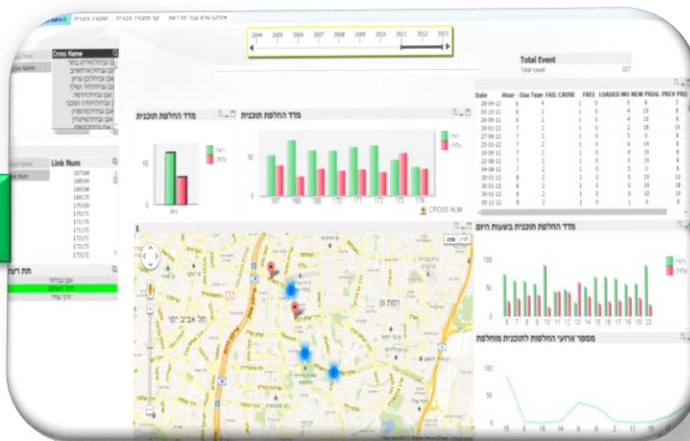
Network Monitoring

PI's

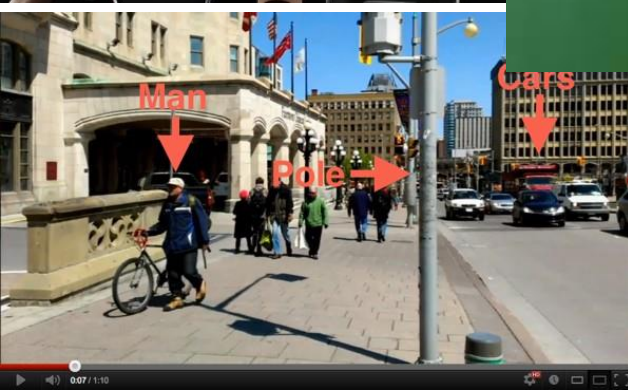
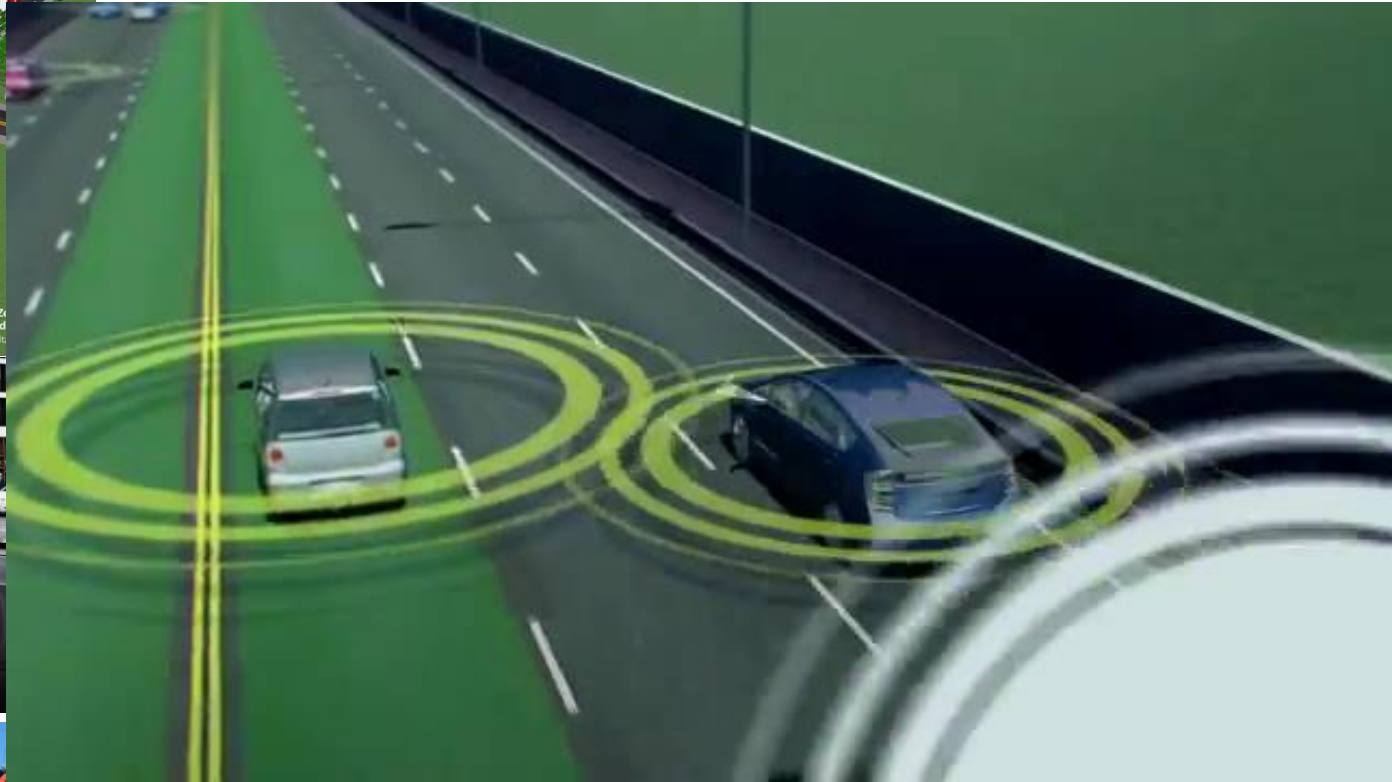
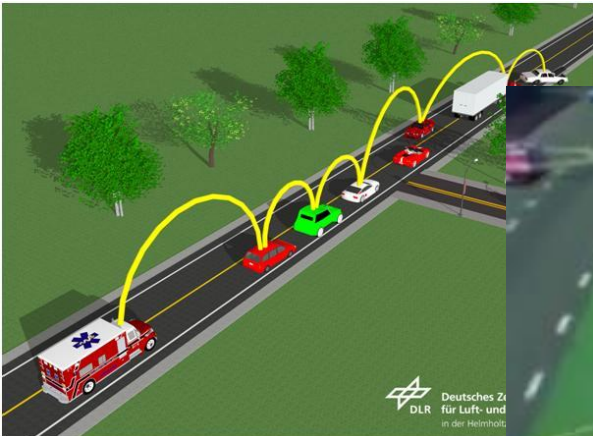
Alerts

SP  
Selection

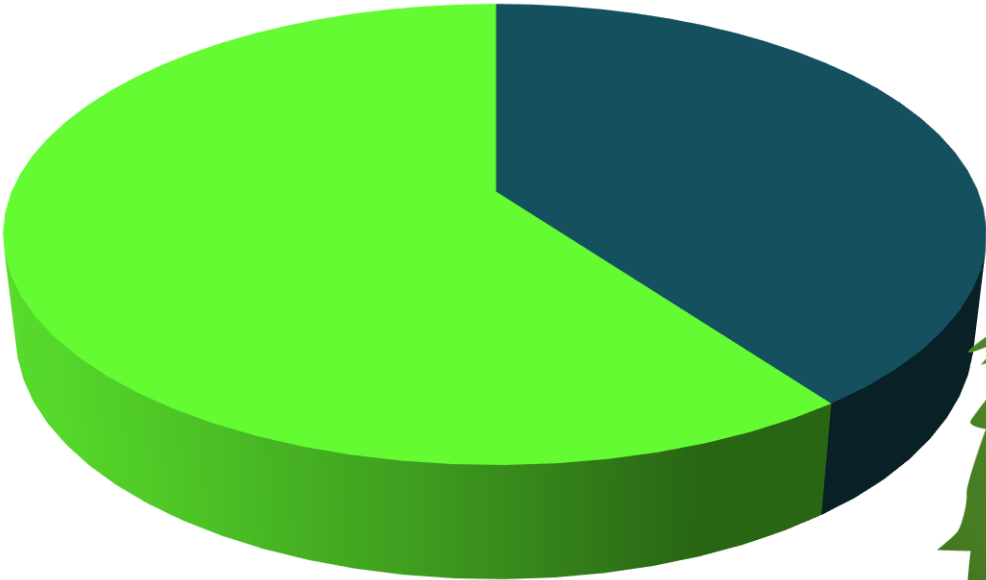
Decision Making Analysis



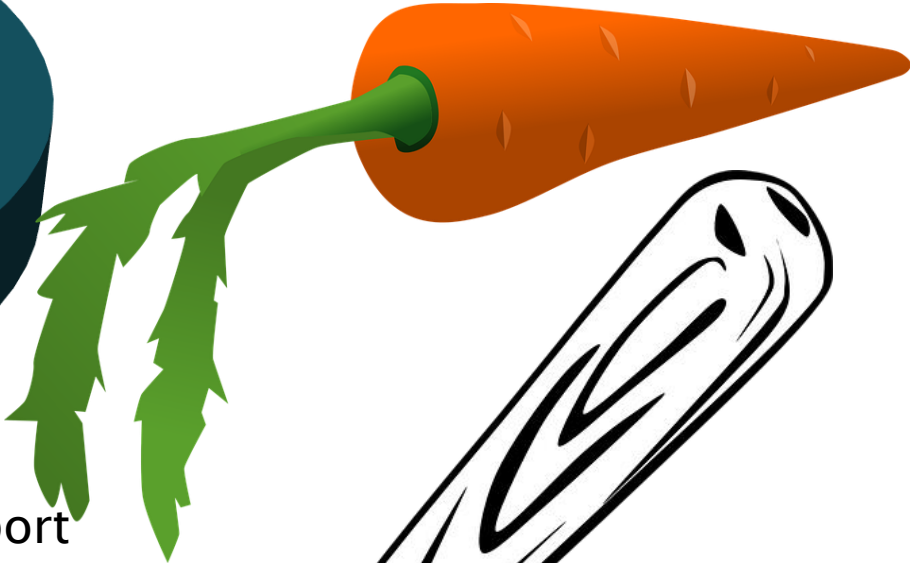
# Vehicle 2 Vehicle/Infrastructure (V2X) – The future...



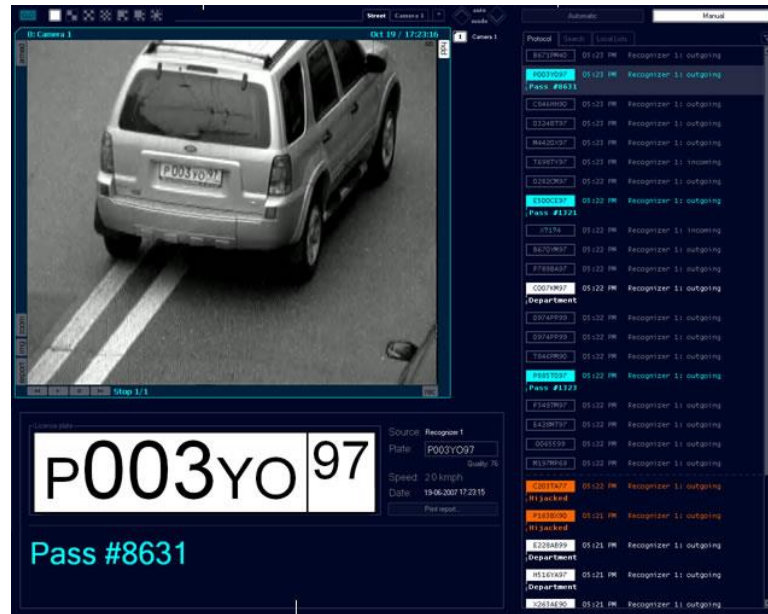
# Demand Management/Reducing Space



■ Private Transport ■ Collective Transport



# Access Control



The Fast Lane



Rome



London



# Increasing Public Transport Attractiveness

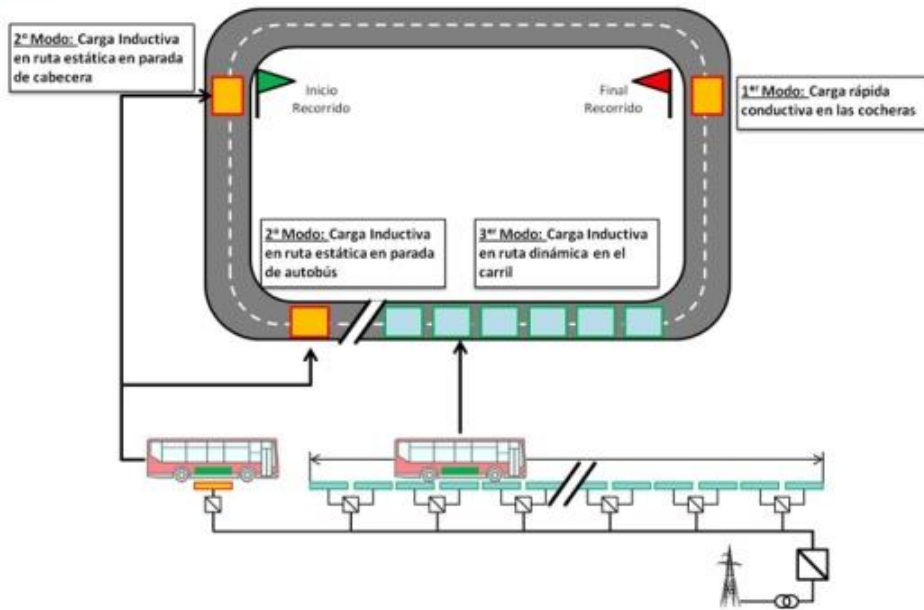
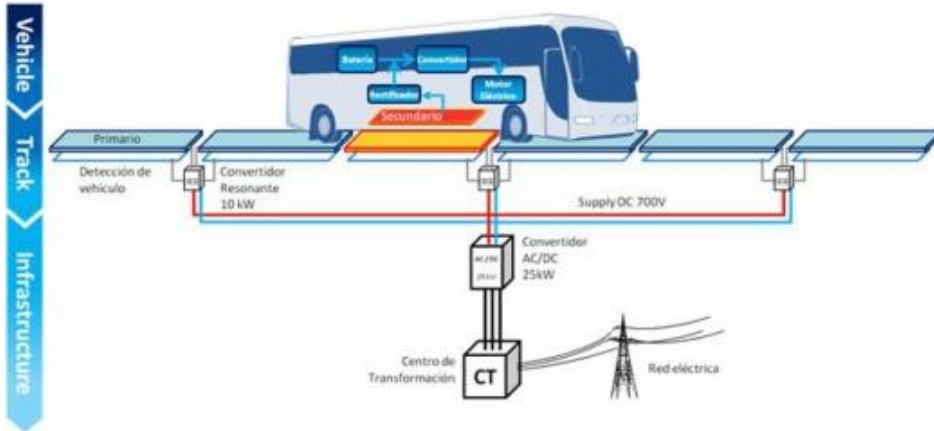


**חניוני חנה וסע**

- 3 חניונים חדשים: הר הרצל, גבעת התחמושת ופסגת זאב
- 1200 מקומות חניה
- על תוואי הרכבת הקלה



# Increasing Public Transport Attractiveness - electrifying



# Information Dissemination



Ministry of Transport and Road Safety  
State of Israel  
מדינת ישראל  
משרד התחבורה והבטיחות בדרכים

עמוד הבית | אודות | פרסומים | רישוי ופיקוח | פיתוח ותכנון | טכניקות בדרכים | חקיקה ואכיפה

**תחבורה ציבורית**

SIRI - מידע בזמן אמת | מידע למספרים | תחבורה ציבורית | מידע לפיקוח | משרד התחבורה והבטיחות בדרכים

**מידע בזמן אמת - SIRI**

מסמך התקנה היחסי ה- SIRI Service Interface for Real time Information  
הם מפרט סטו מורכב המתמקד בממשקי המידע הדרושים לקיום תקשורת בין מערכות טכנולוגיות בתחבורה הציבורית.  
מפרט SIRI מתפרסם על פי מסמך תחמי פעילות, המכונה "שירותים" (services) אשר לכל אחד מהשירותים מוגדרים מנגנון פרמטרים הילגנטיים נבחרים.

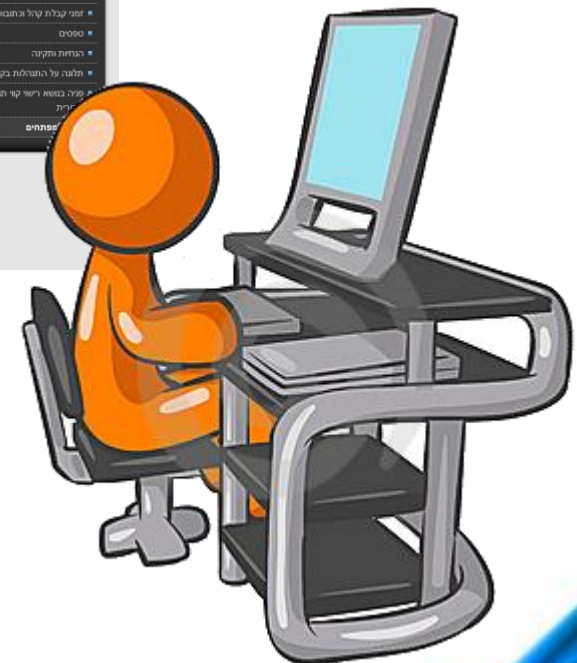
**בשלב זה, קיימים שני תחומים:**

**SM 1 (Stop Monitoring)**  
מידע בזמן אמת (לשילוט מתחלק) המלאו בו היתר מועדי הגעה מתוכננים וחוזים של כל הרכב  
ICD SM 2.7  
LA App

**VM 2 (Vehical Monitoring)**  
העברת מיקום מכונית וזיהוי של כל הרכב בו שירותם  
ICD VM 3.3  
ICD VM 3.34

מפתחים או חברות המשוניעים לקבל מידע בזמן אמת SIRI SM, מתבקשים **לחצונו על לופס קבלת מידע בזמן אמת SIRI** לשלוח לטבלת תחבורה ציבורית

רביעי, 22 ביוני 2016  
**ערך צבור ברחבי הארץ וגם ברכבת ישראל**  
הסדר הסימיה **ערך צבור** מאפשר לטעון בכרטיס הרבי-קו סכמי כסף קטנים.  
עם "ערך צבור" יכלו המסע להשתמש בכל אמצעי התחבורה, באמצעות הסדר הסימיה אחר, שיתוקי בכל רחבי הארץ ללא תאריך תפוגה.  
הסדר הסימיה ערך צבור בעברית - القيمة المضافة קרא עוד...  
רביעי, 08 ביוני 2016  
**מרכז למתן שירותים בתחום פיתוח ותחזוקת מערכת GIS בתחבורה הציבורית**  
הבית אי-אם ס-ג' השירות ותחבורה בע"מ ממשיכה בהתמסרות לרשם המעורבות למתן שירותים



# Power to the (Smart) people



**HopOn NetBus**  
רוצים לנסוע חודש שלם בחינם באמצעות האפליקציה??  
הרשמו עכשיו!



BLUG

## Bus didn't show up?

Report your problem with a:

STOP or STATION

Examples: poor facilities or accessibility, missing timetables, dirt or litter.

JOURNEY or ROUTE

Examples: overcrowding, late buses or trains, fare and ticket problems.

and we will send it to the company responsible.  
Or see [issues near you](#).



1

Locate QR code on bus stop



2

Scan QR code with mobile



3

Your mobile goes online to get up-to-date departure information



# Health to the (Smart) people

A nach B .at

## My Enquiry

**Origin:** Map origin  
**Destination:** Map destination  
**Departing:** 11.11.2013, at 11:25  
**Means of transport:**  
public transport: fastest route, max. 15 min walking

Edit Search Options

## Results

Fahrtenübersicht [Print](#) [PDF](#)

- 1. route**   
Duration **1 h 20 min**  
from **11:02** to **12:22**  
1 interchanges
- 2. route**   
Duration **1 h 15 min**  
from **11:07** to **12:22**  
2 interchanges
- 3. route**   
Duration **1 h 15 min**  
from **11:23** to **12:38**  
1 interchanges
- 4. route**   
Duration **1 h 11 min**  
from **11:27** to **12:38**  
2 interchanges
- 5. route**   
Duration **1 h 17 min**  
from **11:31** to **12:48**  
2 interchanges
- 6. route**   
Duration **1 h 11 min**  
from **11:37** to **12:48**  
3 interchanges
- 7. route**   
Duration **1 h 18 min**  
from **12:02** to **13:20**  
1 interchanges
- 8. route**   
Duration **1 h 13 min**  
from **12:07** to **13:20**  
2 interchanges

[Edit Search Options](#) [Return Journey](#) [Onward Journey](#)  
[Earlier](#) [Later](#) [Earliest](#) [Latest](#)

**PlymGo** Going your way

Home

Journey Planner

Ne

## Journey Planner

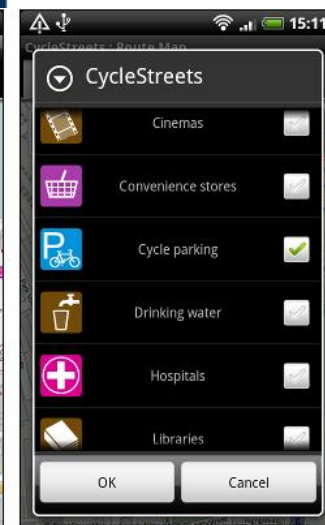
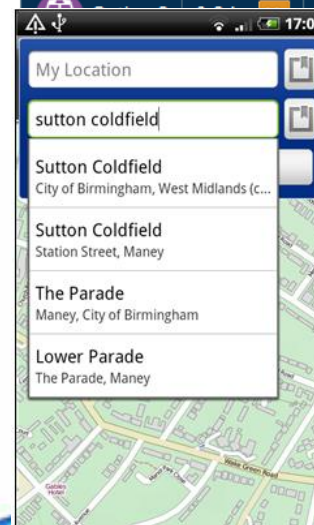
1. Use the map and/or the search to set your **start and end points**
2. Then click the **'Get journeys'** button
3. **Compare your results** to find the transport and journey that suits you best

### Journey Details

**From:**  
1 Honicknowle Lane,  
Plymouth PL2 3QR, UK

**To:**  
18 New George Street,  
Plymouth PL1 1QZ, UK

Route Options	Emissions	Cost	Calories	Duration
 Walking	0 kg CO <sub>2</sub>	£0	187	48 mins
 Cycling	0 kg CO <sub>2</sub>	£0	215	18 mins
 Option 1	0.9 kg CO <sub>2</sub>	£27.8		24 mins
 Option 2	0.3 kg CO <sub>2</sub>	£95.4		30 mins



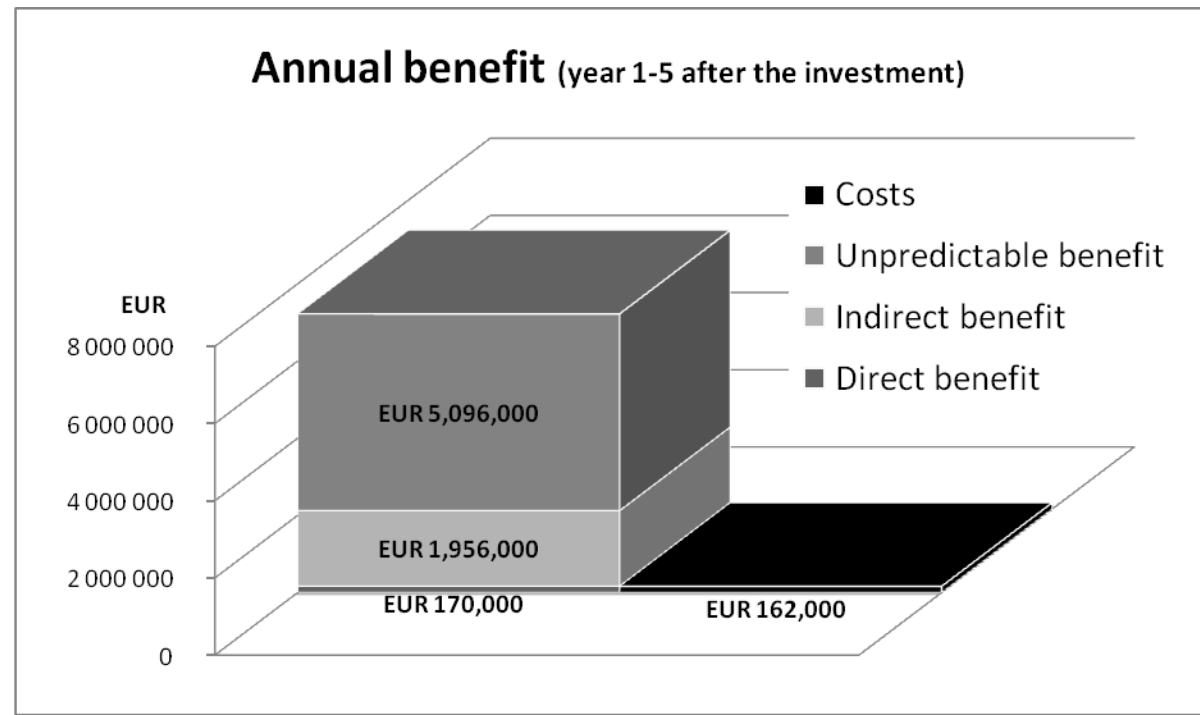
# Mobility to All



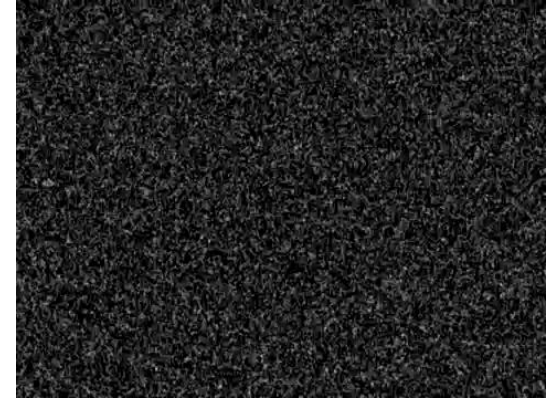
## The Hague



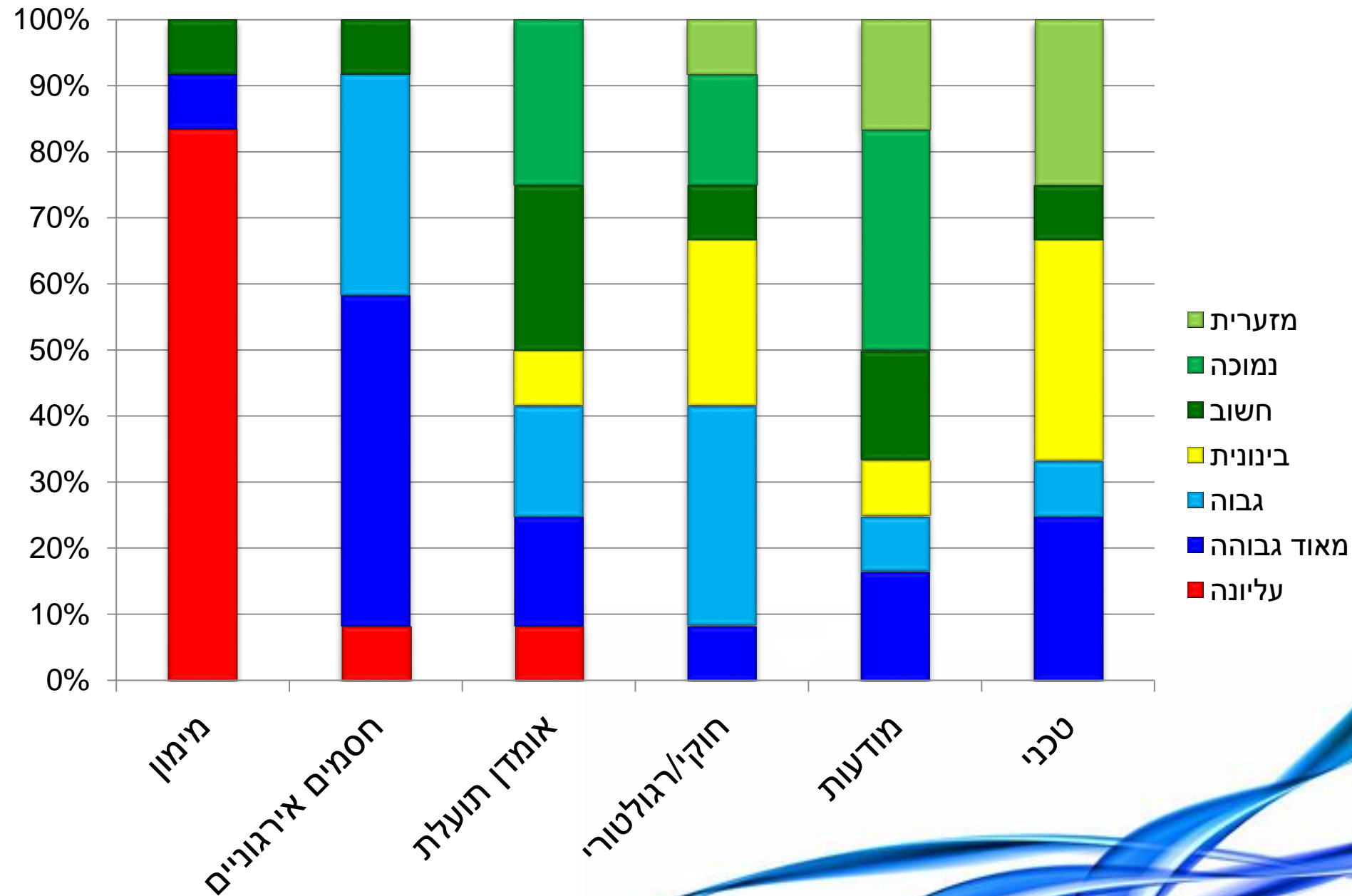
## Stockholm



# Shared Mobility to the people



# Barriers in integrating smart solutions



# Will we need the transportation system

